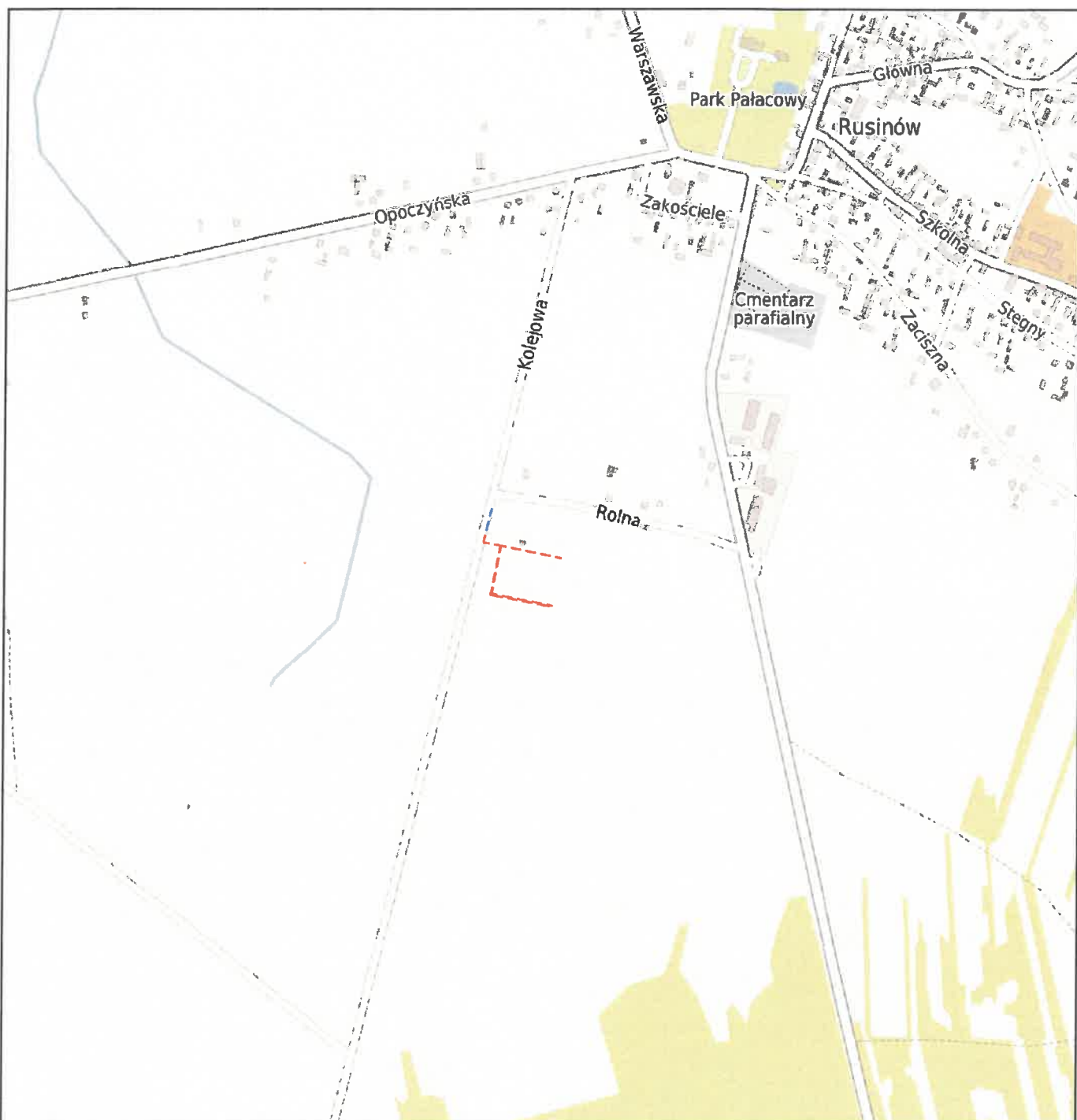




Rusinów - System Informacji Przestrzennej

skala 1 : 10000



LEGENDA:

- Proj. linia kablowa - PGE Dystrybucja S.A.
- Proj. linia kablowa typu YAKXs 4x16mm²
- Proj. linia kablowa typu YAKXs 4x25mm²
- Proj. linia kablowa typu YKY 5x10mm²

NAZWA ZADANIA

Budowa oświetlenia na boisku gminnym w Rusinowie

JEDNOSTKA PROJEKTOWA

**PELDOM Sp. z o. o.
Gościeńczone 22A
05-600 Grójec**

INWESTOR

**Stowarzyszenie
"Razem w Przyszłość"
ul. Żeromskiego 4
26-411 Rusinów**

BRANŻA

Elektroenergetyczna

FAZA PROJEKTU

Projekt wykonawczy

PROJEKTOWAŁ

mgr inż. ANDRZEJ SUCHARZEWSKI

NUMER UPRAWNIEN

GP-III-7342/82/92

ASYSTENT PROJEKTANTA

mgr inż. PIOTR KIERSZNIIEWSKI

TYTUŁ RYSUNKU

Orientacja

DATA

02.2025

SKALA

1:10000

AKTYWIZ

1/1

NUMER RYSUNKU

E1